

P.F.U.Sch. V2.2

Geeignet für   

... Decoderprogrammierung
... Fahrzeugdatenbank
... Fahr- und Schaltpult
... für Ihren Windows PC!



Der komfortable Weg zur Verwaltung Ihrer Fahrzeuge und Lokdecoder!

Um die Leistungsfähigkeit moderner Fahrzeugdecoder voll ausnutzen zu können, wurde "P. F. U. Sch." (Programmieren, *F*ahren und *S*chalten) entwickelt. Das Programm erlaubt ein einfaches Auslesen und Modifizieren aller Decodereinstellungen (Konfigurationsvariablen).

Alle Daten werden permanent in einer Fahrzeugdatenbank abgespeichert. Außerdem ist das Steuern von Fahrzeugen und das Schalten von Magnetartikeln und Signalen direkt aus **P.F.U.Sch** heraus möglich.



Das Datenbankmodul:

- Fahrzeugdatenbank mit bis zu 10239 Einträgen
- Möglichkeit des Blätterns und Suchens
- Einfaches Kopieren von Daten auf andere Fahrzeuge
- Rollups zur raschen Erfassung von Fahrzeugtypen, Hersteller, Bahnverwaltung usw.



Das Programmiermodul:

- Anzeigen, Auslesen und Programmieren von Konfigurationsvariablen (Cvs), Programmieren am Hauptgleis
- Farbige Anzeige des aktuellen Zustandes von Decodereinstellungen (erfasst, programmiert, ...)
- grafische Eingabe der Geschwindigkeitstabelle
- hersteller- und decoderspezifische Anzeige der verfügbaren Konfigurationsvariablen mit Wertebereichen und Hilfetexten, Dialogfenster für Bitwerte
- Hersteller- und Decoderliste (dzt. ca. 150 Typen), jederzeit erweiterbar, Updates über das Internet
- Einspielen von Firmware-Updates (Zimo MX1-2000)



Das Fahr- und das Schaltmodul:

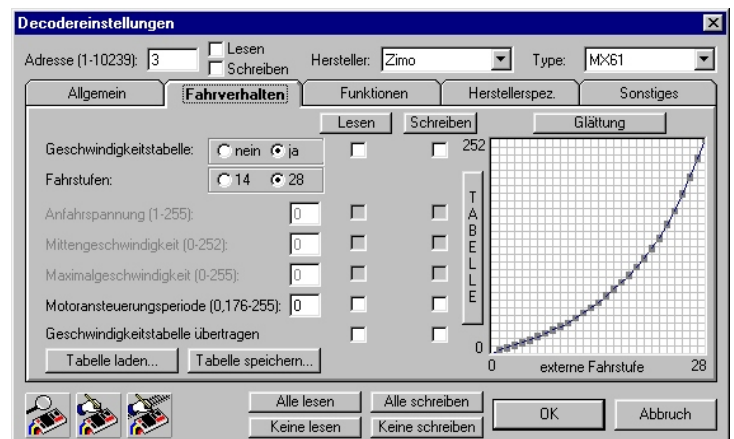
- Mehrere Fahrregler und Schaltpulte aktivierbar
- Direkter Aufruf aus dem Datenbankfenster
- Sofortige Überprüfbarkeit der Decodereinstellungen

Neu in P.F.U.Sch. V2.1 und V2.2:

- Programmieren von Funktionsdecodern
- zahlreiche neue und aktualisierte Decodertypen
- Anzeige der Softwareversion des Decoders
- Schalten aller 12 Zusatzfunktionen im Fahrmodul
- Unterstützung der Schnittstellen COM3: und COM4:

Holen Sie noch heute die kostenlose Test-Version aus dem Internet (z.B. von www.zimo.at)!

Durch die klare Gliederung der Decodereinstellungen, übersichtliche Darstellungen und einfachste Bedienung mittels Maus wird das Konfigurieren Ihrer Fahrzeugdecoder zum Kinderspiel. Einfacher geht's nicht!



Voraussetzungen:

- IBM-kompatibler PC mit 486er-Prozessor oder besser
- ab 16 MB Hauptspeicher, 5-10 MB freie Plattenspeicher
- eine freie serielle Schnittstelle zum Anschluß des Digitalsystems (COM1: bis COM4:)
- MS-Windows 3.1x oder Windows 95/98/ME/NT/2K/XP
- **Zimo Basisgerät** MX1/N / MX1/M mit seriellem Kabel **Lenz-Zentrale** (Software V2 / V3) mit LI100-Interface **Intellibox / TwinCenter** mit seriellem Kabel



Dipl.-Ing. E. Sperrer Software
Weissenberg 23, A-4053 Haid
Tel. & Fax: +43 (7227) 4852
E-Mail: stp@neuhofen.at

Änderungen, die dem technischen Fortschritt dienen, vorbehalten